



Objet : Nouvelles fonctionnalités GapSQL de la version 4.0.2.24

Chers clients,

Vous trouverez ci-dessous, les explications concernant les nouveautés programmées et disponibles dans le programme GapSQL. En effet, grâce à vos suggestions, le programme ne cesse de s'améliorer.

Fichier

Fichier => Barème

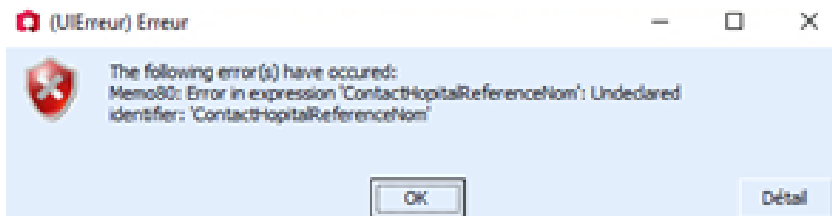
Lorsqu'il y avait un historique de barèmes, en ouvrant la page le curseur était automatiquement positionné sur l'ancien barème. Ce problème a été corrigé.

Fichier => Personnel => Horaire théorique

Correction d'un message d'erreur lors de l'ajout dans le détail d'un code de prestation lié à une formation.

Fichier => Client => Aides aux familles

Si on sélectionnait une enquête sociale, on obtenait le message d'erreur suivant :



L'impression fonctionnait malgré tout en entrant dans l'enquête.

Le problème est corrigé.

Fichier => Client => Tâche

Correction d'un bug, lorsque l'on créait une tâche pour un client sans y mettre de travailleur par défaut, il créait un conflit pour dire que le travailleur n'était pas présent le samedi (alors qu'il n'y avait aucun travailleur lié à la tâche)



Fichier => Client => Aide aux familles => Revenu

Compléter automatiquement le montant à prendre en considération par 1/3 du montant net.

SITUATION FAMILIALE						REVENUS MENSUELS		
Nom et prénom(s)	Date de naissance	Bénéficiaire(s)	Sexe	Handicap *	Lien avec le bénéficiaire	Montant net	Nature (I)	A prendre en considération
Nom : [text] Prénom : [text]	27/04/1945		<input type="radio"/> F <input checked="" type="radio"/> M	<input type="checkbox"/> Demande introduite <input type="checkbox"/> Pourcentage : [text] <input type="checkbox"/> Fondement 1 [text]		2016,82		

Fichier => Client => Aides aux familles

Ajout d'une option permettant de verrouiller une enquête sociale

UIEnqueteSocialeRWRecord Enquête sociale région Wallonne

Situation Revenu Revenu (Annexe) Typologie 1/2 Typologie 2/2 Demande Environnement Evolution et objectifs Plan d'aide 1/2 Plan d'aide 2/2 Organisation Libre

Date de la visite : 07/01/2019 Nom du travailleur social : [text]

Personne qui répond au questionnaire : ☒ Bénéficiaire ☐ Entourage

Bénéficiaire principal

Nom : [text] Prénom : [text]

Adresse : [text] Numéro : [text] Boîte : [text]

Code postal : [text] Localité : [text]

Téléphone : [text] Fax : [text]

Gsm : [text] Email : [text]

Coordonnées et adresse de facturation (si différentes du client) :

Nom : [text] Prénom : [text]

Adresse : [text] Numéro : [text] Boîte : [text]

Code postal : [text] Localité : [text]

☐ Document complet ☒ Document verrouillé

Fichier => Client => Aide aux familles

Possibilité d'indiquer la date de la lettre de taux lorsqu'on la fait à partir de l'enquête sociale.

Fichier => Enquête sociale

Ajout de filtres dans la vue enquête sociale pour pouvoir filtrer sur les enquêtes verrouillées et non verrouillées

Ligne : 1/10 Clé : 2361

☒ Période (Obligatoire)

Du : 01/04/2019 Au : 31/05/2019

Type document

☒ Nouvelle demande
☒ Révision
☒ Annulation / Refus d'aide
☒ Fin d'intervention

Autres

☒ Documents complets ☒ Documents incomplets
☒ Documents verrouillés ☒ Documents non verrouillés

☐ Uniquement les dernières enquêtes sociales
☐ Uniquement les dernières enquêtes sociales actives



Agenda

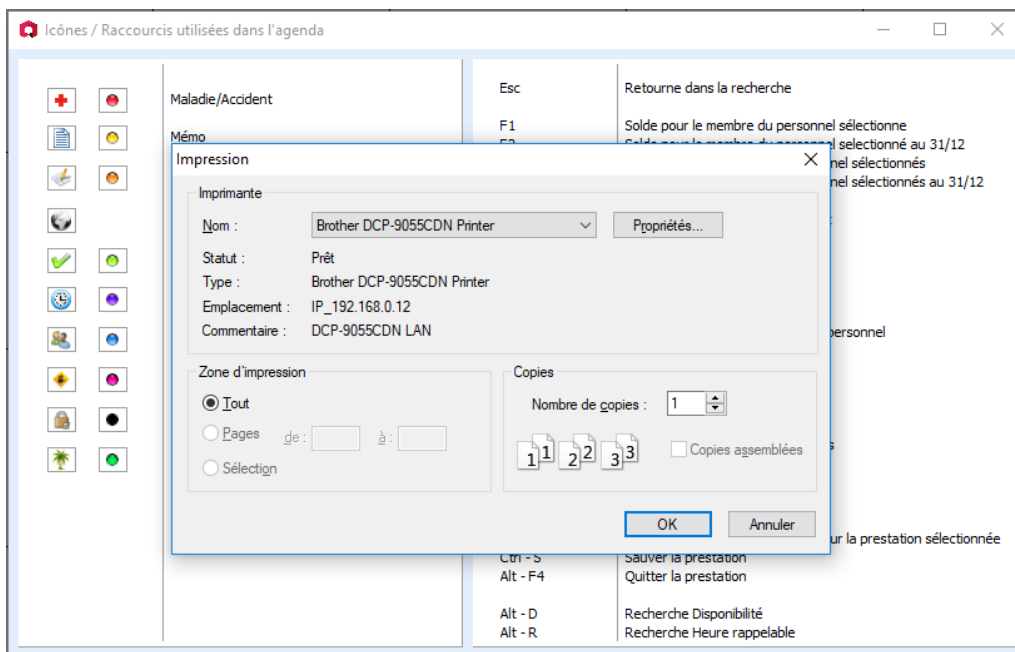
Agendas => Agenda => Impression agenda hebdomadaire

Correction de l'erreur suivante :



Agendas => Agenda

Ajout de la possibilité d'imprimer l'écran des raccourcis clavier





Agendas => Agenda => Injection absence théorique

Si dans la configuration du dossier onglet « Planning » on coche les cases permettant de compléter l'agenda pour correspondre à l'horaire théorique pour les maladies, fériés, congés.

Options de modification

- ☒ Interdire de modifier l'agenda si pointage existant
- ☐ Interdire de modifier l'agenda si pointage présence centralisé
- ☐ Interdire de modifier l'agenda si celui-ci est vérifié
- ☐ Interdire de modifier l'agenda si pointage facturé pour la journée

Compléter l'agenda pour correspondre à l'horaire de l'horaire théorique si le jour :

- ☒ est en maladie
- ☒ a un congé. Si le congé est partiel, compléter la journée avec le code **2011**
- ☒ est férié

Lors de l'injection du congé, nous avons un message d'erreur

Erreur

L'instruction a été arrêtée. (3621)
Impossible d'ajouter la prestation. La date de la prestation est hors période occupation. (547)

OK Détail

Module	Fonction	Message
BLLAgendaOpera...	TraiterMessage	L'instruction a été arrêtée. L'instruction INSERT est en conflit avec la contrainte CHECK "CK_AgendaHeure_Date_PeriodeOccupation". Le conflit s'est produit dans la base de données "GAP", table "dbo.AgendaHeure".

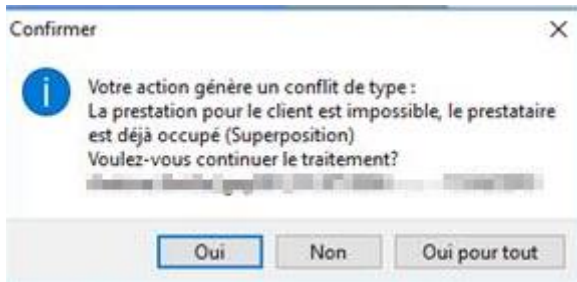
⇒ Le problème est corrigé

Agendas => Agenda => Résumé

Ajout du numéro de registre national du client et du travailleur dans le résumé.

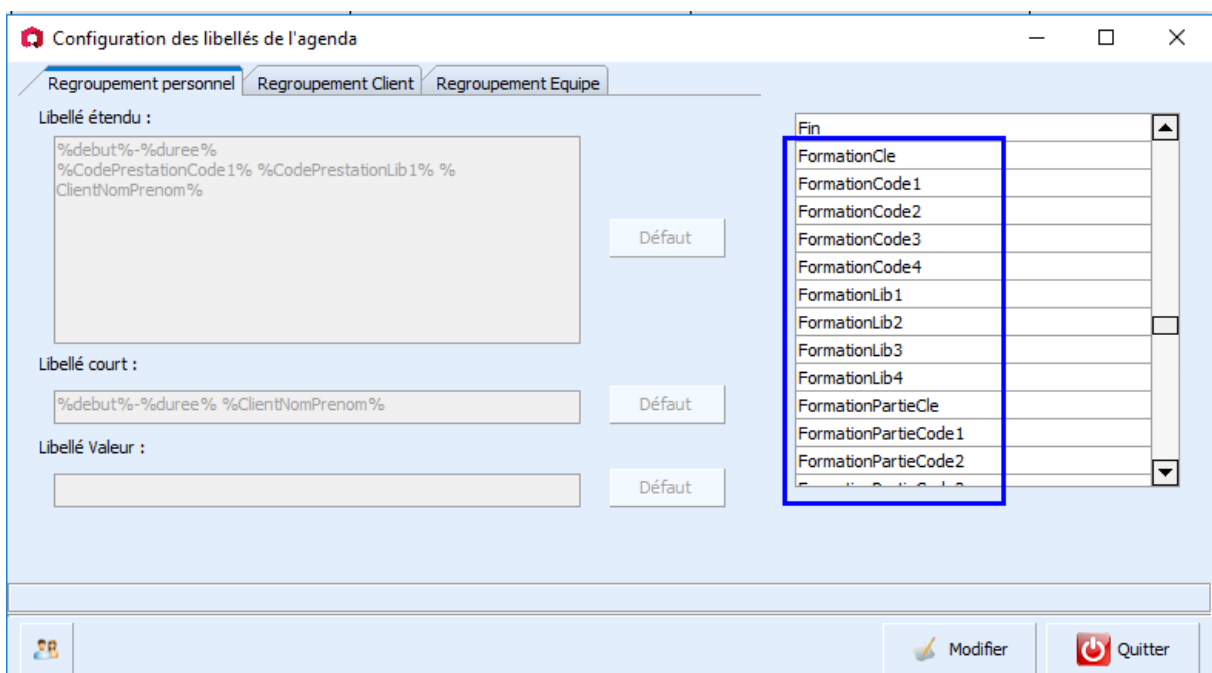
Agendas => Agenda

Correction d'un bug, lorsque l'on voulait déplacer une prestation de 12 à 16 par exemple sur une journée où une prestation de 8 à 12 existait déjà, il générait un conflit à cause d'une superposition. Si on cliquait sur « Non » au moment de continuer le traitement, il mettait malgré tout la prestation.



Agendas => Agenda => Visualisation

Ajout des libellés de formations dans la configuration des libellés de l'agenda



Impressions / Exports

Impressions/Exports => Client => Contrôle du rythme d'intervention (détail)

Possibilité de trier les prestations par date

Impressions/Exports => Avis de passage

Possibilité de traduire les libellés repris dans le cadre « RDV »



Liste des traductions			
UnitName	Code	Base	Langue/Caption
USImpressionDocumentType2	RGExt_0	NL	
USImpressionDocumentType2	RGExt_1	FR	Début de la période
USImpressionDocumentType2	RGExt_2	NL	
USImpressionDocumentType2	RGExt_3	FR	Tous
USImpressionDocumentType2	RGExt_4	NL	
USImpressionDocumentType2	RGExt_5	FR	Uniquement déjà imprimé
USImpressionDocumentType2	RGExt_6	NL	
USImpressionDocumentType2	RGExt_7	FR	Uniquement à imprimer
USImpressionDocumentType2	RGExt_8	NL	
USImpressionDocumentType2	RGExt_9	FR	Personne
USImpressionDocumentType2	RGExt_10	NL	
USImpressionDocumentType2	RGExt_11	FR	Contrat
USImpressionDocumentType2	RGExt_12	NL	
USImpressionDocumentType2	RGExt_13	FR	Tous
USImpressionDocumentType2	RGExt_14	NL	
USImpressionDocumentType2	RGExt_15	FR	Uniquement par mail
USImpressionDocumentType2	RGExt_16	NL	
USImpressionDocumentType2	RGExt_17	FR	Uniquement par courrier
USImpressionDocumentType2	RGExt_18	NL	
USImpressionDocumentType2	RGExt_19	FR	Uniquement sans RDV
USImpressionDocumentType2	RGExt_20	NL	
USImpressionDocumentType2	RGExt_21	FR	Uniquement avec RDV
USImpressionDocumentType2	RGExt_22	NL	

Impressions/Export => Personnel => Liste des surplus agenda

On ne tient plus compte des signes null dans la liste des surplus agenda.

Titres-Services

Titres services => Génération des rappels

On ne peut plus générer un rappel s'il n'y a pas au moins une prestation à prendre en compte pour le calcul.

Titres services => Importation des prestations

Statut de la mise à jour « Différence de travailleur » remis en place

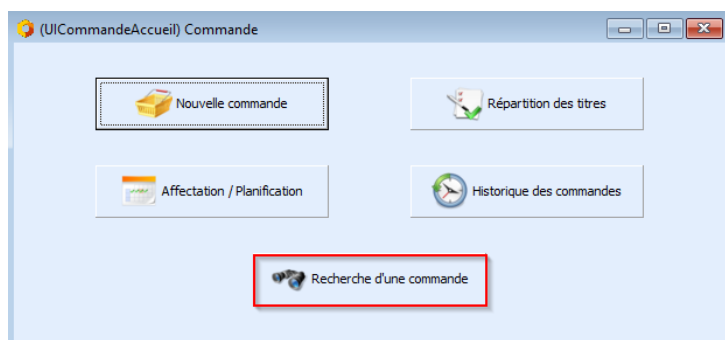
Subside

Message d'erreur lors de la génération « Codebareme_inc » corrigé

Commande

Commande => Commande

Ajout de la possibilité de faire une recherche sur un numéro de commande





Configuration

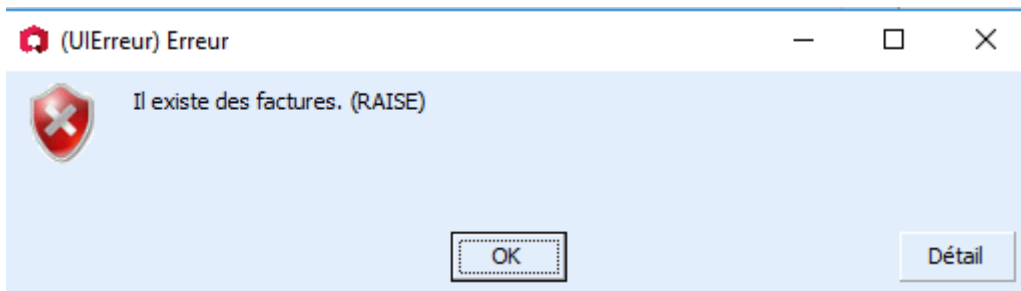
Configuration => Dossier => Comptabilité

Transfert vers Winbooks : il est possible maintenant encoder le compte TVA dans la configuration du dossier dans l'onglet « Comptabilité »

Configuration => Dossier => Planning

Ajout de l'option supplémentaire « Interdire de modifier l'agenda si pointage facturé pour la journée ».

Lors de la modification d'une prestation dans l'agenda :



Configuration => Droits utilisateurs

Lorsque l'on cochant la case « Uniquement visualisation », il était malgré tout possible de changer l'heure de fin d'une prestation => problème corrigé.

Configuration => Dossier => Société/Agence

Ajout d'un champ « N° ONSS »



Configuration => Règles

Ajout d'une règle permettant de forcer la majuscule dans une zone

Configuration => Droits utilisateurs => Import des pointages

Ajout du cadre « Type d'importation ».



Configuration => Document type => Facture

Ajout de la possibilité d'ajouter les heures de début et de fin de prestation sur les documents types facture.